

# K!SS

KAPELLER INGRID SIEBERER SIMONE



## Reitpädagogik

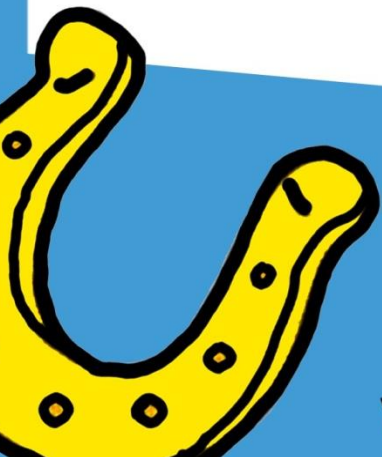
Zielgruppe: jedes Kind ist willkommen

Hier wird auf eine spielerische Art die Welt der Pferde entdeckt. Es wird ein altersentsprechender Zugang zum Pferd ermöglicht und gleichzeitig werden die Kinder in ihrer Entwicklung gefordert und gefördert.

Einzel	Gruppe
<ul style="list-style-type: none"><li>• ab 3 Jahre</li></ul>	<ul style="list-style-type: none"><li>• ab 5 Jahre</li></ul>
<ul style="list-style-type: none"><li>• spielerischer Zugang zum Pferd</li></ul>	<ul style="list-style-type: none"><li>• spielerischer Zugang zum Pferd</li></ul>
<ul style="list-style-type: none"><li>• Spiele mit und am Pferd</li></ul>	<ul style="list-style-type: none"><li>• Spiele mit und am Pferd</li></ul>
<ul style="list-style-type: none"><li>• 1 Kind</li></ul>	<ul style="list-style-type: none"><li>• 2-4 Kinder</li></ul>
<ul style="list-style-type: none"><li>• 1 Pädagogin</li></ul>	<ul style="list-style-type: none"><li>• 1 Pädagogin</li></ul>
<ul style="list-style-type: none"><li>• 1 Pferd/Pony</li></ul>	<ul style="list-style-type: none"><li>• 1 Pferd/Pony</li></ul>
<ul style="list-style-type: none"><li>• Kosten: 43 €/ 50 Min. Zehnerblock: 430 € (1x gratis)</li></ul>	<ul style="list-style-type: none"><li>• Kosten: 2 Kinder 28 € p.P./ 60 Min. 3 Kinder 24 € p.P./ 60 Min. 4 Kinder 20 € p.P./ 60 Min.</li></ul>

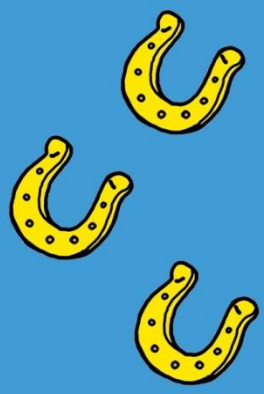
Sie können sich gerne in einem unverbindlichen Telefongespräch über den Ablauf informieren.

- Die Einheiten finden wetterunabhängig statt (Reithalle vorhanden).
- Termine die nicht wahrgenommen werden können, sind bis spätestens 24 h vorher abzusagen. Andernfalls behalten wir uns vor die Einheiten zu verrechnen.
- Bei Bedarf ist eine finanzielle Unterstützung durch den Verein Herdenkinder möglich.
- Irrtümer, Fehler und Änderungen sind vorbehalten.



**K!SS - pferdegestützte Pädagogik**  
auf der Smoky Valley Ranch  
5211 Lengau  
0676 582 77 48 oder  
ingridkapeller@gmail.com

**www.kiss-paedagogik.at**



# K!SS

KAPELLER INGRID SIEBERER SIMONE



## Spielpädagogisches Training

Zielgruppe: Kinder mit Entwicklungsverzögerungen

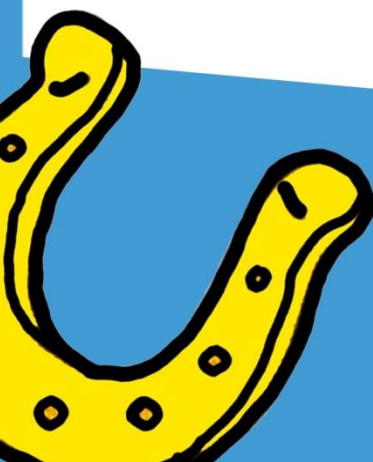
Das spielpädagogische Training ist für Kinder mit Entwicklungsverzögerungen. Der Schwerpunkt liegt darin das Kind individuell und an seinen Bedürfnissen orientiert, anhand verschiedenster Übungen und Spiele, zu fördern. Es werden spielerisch Erfahrungen gesammelt, Teilleistungen trainiert und essentielle Entwicklungskompetenzen verbessert.

### **Einzeln**

• ab 3 Jahre
• individuelle Förderung
• Spiele und Übungen mit und am Pferd
• 1 Kind
• 1 Pädagogin
• 1 Pferd/Pony
• Kosten: 53 €/ 50 Min. Zehnerblock: 530 € (1x gratis)
• finanzielle Förderung durch den Verein Herdenkinder möglich

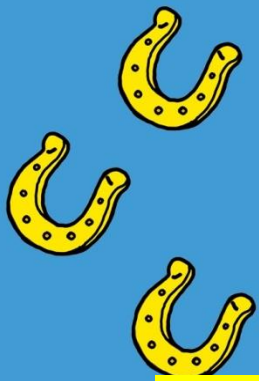
Sie können sich gerne in einem unverbindlichen Telefongespräch über den Ablauf informieren.

- Die Einheiten finden wetterunabhängig statt (Reithalle vorhanden).
- Termine die nicht wahrgenommen werden können, sind bis spätestens 24 h vorher abzusagen. Andernfalls behalten wir uns vor die Einheiten zu verrechnen.
- Bei Bedarf ist eine finanzielle Unterstützung durch den Verein Herdenkinder möglich.
- Irrtümer, Fehler und Änderungen sind vorbehalten.



**K!SS - pferdegestützte Pädagogik**  
**auf der Smoky Valley Ranch**  
**5211 Lengau**  
**0676 582 77 48 oder**  
**ingridkapeller@gmail.com**

**[www.kiss-paedagogik.at](http://www.kiss-paedagogik.at)**



# K!SS

KAPELLER INGRID SIEBERER SIMONE



## Teilleistungstraining

Zielgruppe: alle Kinder, speziell Vor- bzw. Volksschulkinder

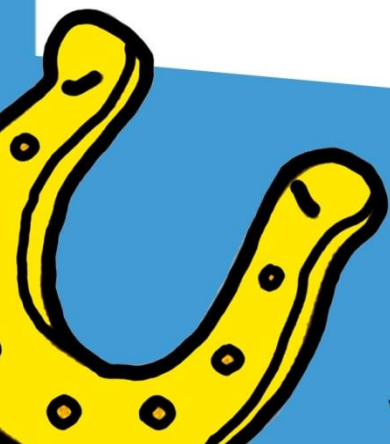
Das Teilleistungstraining richtet sich an alle Kinder die in unterschiedlichen Wahrnehmungsbereichen (welche in der Schule für ein erfolgreiches Lernen ausschlaggebend sind) besondere Bedürfnisse haben. Das Angebot ist speziell für Kinder im Vorschulalter geeignet, um ihnen einen guten Start in ihre bevorstehende Schullaufbahn zu ermöglichen. Um den Lernfortschritt sichtbar zu machen wird entweder mit einer Lernkartei und/oder mit einem Portfolio gearbeitet.

### Einzeln

• ab ca. 6 Jahre
• individuelle Förderung
• Teilleistungstraining mit und am Pferd
• 1 Kind
• 1 Pädagogin
• 1 Pferd/Pony
• Kosten: 63 €/ 60 Min. Zehnerblock: 630 € (1x gratis)
• finanzielle Förderung durch den Verein Herdenkinder möglich

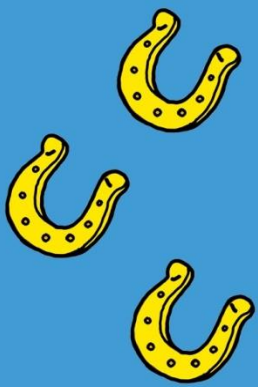
Sie können sich gerne in einem unverbindlichen Telefongespräch über den Ablauf informieren.

- Die Einheiten finden wetterunabhängig statt (Reithalle vorhanden).
- Termine die nicht wahrgenommen werden können, sind bis spätestens 24 h vorher abzusagen. Andernfalls behalten wir uns vor die Einheiten zu verrechnen.
- Bei Bedarf ist eine finanzielle Unterstützung durch den Verein Herdenkinder möglich.
- Irrtümer, Fehler und Änderungen sind vorbehalten.



KISS - pferdegestützte Pädagogik  
auf der Smoky Valley Ranch  
5211 Lengau  
0676 582 77 48 oder  
ingridkapeller@gmail.com

[www.kiss-paedagogik.at](http://www.kiss-paedagogik.at)



# K!SS

KAPELLER INGRID SIEBERER SIMONE



## Legasthenie- und Dyskalkulietraining

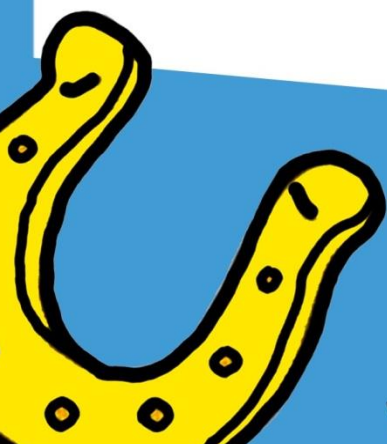
Zielgruppe: Kinder mit Legasthenie und/oder Dyskalkulie

Das Legasthenie- bzw. Dyskalkulietraining richtet sich an Kinder mit unterschiedlichen Sinneswahrnehmungen. Betroffene Kinder nehmen ihre Umwelt anders wahr und haben eine differenzierte Informationsverarbeitung. Das heißt, sie lernen anders. Da im klassischen Unterricht selten auf besondere Lerntypen eingegangen werden kann, ergeben sich bei Kindern mit Legasthenie oder Dyskalkulie oft Schwierigkeiten beim Erlernen des Lesens, Schreibens oder Rechnens. Beim Legasthenie- bzw. Dyskalkulietraining wird individuell auf das Kind eingegangen. Es werden sowohl die erforderlichen Teilleistungen als auch das Lesen, Schreiben und Rechnen trainiert. Um den Lernfortschritt sichtbar zu machen wird entweder mit einer Lernkartei und/oder mit einem Portfolio gearbeitet.

<b>Einmalig (vor Beginn des Trainings)</b>	<b>Einzel</b>
<ul style="list-style-type: none"><li>• Diagnose mittels AFS-Test</li></ul>	<ul style="list-style-type: none"><li>• ab ca. 7 Jahre</li></ul>
<ul style="list-style-type: none"><li>• Ausführliche Anamnese</li></ul>	<ul style="list-style-type: none"><li>• individuelle Förderung</li></ul>
<ul style="list-style-type: none"><li>• Pädagogisches Gutachten</li></ul>	<ul style="list-style-type: none"><li>• Legasthenie- bzw. Dyskalkulietraining mit und am Pferd</li></ul>
<ul style="list-style-type: none"><li>• Persönliches Elterngespräch</li></ul>	<ul style="list-style-type: none"><li>• 1 Kind</li></ul>
<ul style="list-style-type: none"><li>• Erstellung des Trainingsplans</li></ul>	<ul style="list-style-type: none"><li>• 1 Pädagogin</li></ul>
<ul style="list-style-type: none"><li>• Kosten: 150 €/ ca. 2,5h</li></ul>	<ul style="list-style-type: none"><li>• 1 Pferd/Pony</li></ul>
	<ul style="list-style-type: none"><li>• Kosten: 68 €/ 60 Min. Zehnerblock: 680 € (1x gratis)</li></ul>
	<ul style="list-style-type: none"><li>• finanzielle Förderung durch den Verein Herdenkinder möglich</li></ul>

Sie können sich gerne in einem unverbindlichen Telefongespräch über den Ablauf informieren.

- Die Einheiten finden wetterunabhängig statt (Reithalle vorhanden).
- Termine die nicht wahrgenommen werden können, sind bis spätestens 24 h vorher abzusagen. Andernfalls behalten wir uns vor die Einheiten zu verrechnen.
- Bei Bedarf ist eine finanzielle Unterstützung durch den Verein Herdenkinder möglich.
- Irrtümer, Fehler und Änderungen sind vorbehalten.



**KISS - pferdegestützte Pädagogik  
auf der Smoky Valley Ranch  
5211 Lengau  
0676 582 77 48 oder  
ingridkapeller@gmail.com**

**www.kiss-paedagogik.at**